

PLAGA	AGENTE CAUSAL	E	F	M	A	M	J	JL	A	S	O	N	D	MOMENTO CRÍTICO
<b>ZABRO</b>	<i>Zabrus tenebrioides</i>	■	■	■	■	■	■				■	■	■	Nascencia - encañado
<b>GUSANOS DE ALAMBRE</b>	<i>Agriotes spp., Gonocephalum spp.,...</i>	■	■	■	■	■	■				■	■	■	Nascencia - ahijado
<b>PULGÓN</b>	<i>Rhopalosiphum spp., Sitobium avenae,...</i>			■	■	■	■				■	■		Germinación y espigado
<b>CHINCHES</b>	<i>Aelia spp., Eurygaster spp.,...</i>			■	■	■	■	■						Primavera
<b>NEFASIA</b>	<i>Cnephasia pumicana</i>			■	■	■	■							Espigado - maduración
<b>LEMA</b>	<i>Oulema melanopa</i>			■	■	■	■							Primavera
<b>Tronchaespigas, CALAMOBIUS</b>	<i>Calamobius filum</i>			■	■	■	■							Atención a los primeros vuelos
<b>Tronchaespigas, CÉFIDOS</b>	<i>Trachelus tabidus y Cephus pygmaeus</i>			■	■	■	■							Atención a los primeros vuelos
<b>OSCINELLA</b>	<i>Oscinella frit</i>			■	■	■	■							Espigado
<b>CONCHUDOS</b>	<i>Tropinota spp., Oxythyrea spp.</i>			■	■	■	■	■						Primavera - primeros de julio
ENFERMEDAD	AGENTE CAUSAL	E	F	M	A	M	J	JL	A	S	O	N	D	MOMENTO CRÍTICO
<b>HELMINTOSPORIOSIS</b>	<i>Drechslera teres</i>	■	■	■	■	■	■						■	Proteger 2-3 últimas hojas
<b>RINCOSPORIOSIS</b>	<i>Rhynchosporium secalis</i>		■	■	■	■	■							Proteger 2-3 últimas hojas
<b>SEPTORIA</b>	<i>Septoria tritici y Septoria nodorum</i>			■	■	■	■							Proteger 2-3 últimas hojas
<b>ROYA AMARILLA</b>	<i>Puccinia striiformis f. sp. tritici</i>			■	■	■	■							Aparición primeros síntomas
<b>ROYA PARDA</b>	<i>Puccinia recondita, Puccinia hordei</i>			■	■	■	■							Encañado - maduración
<b>OÍDIO</b>	<i>Blumeria (Erysiphe) graminis</i>			■	■	■	■							Encañado - llenado de grano
<b>FUSARIOSIS de espiga</b>	<i>Fusarium spp., Microdochium spp.</i>			■	■	■	■							Espigado - floración



ZABRO



GUSANOS DE ALAMBRE



PULGÓN



CHINCHES



NEFASIA



HELMINTOSPORIOSIS



RINCOSPORIOSIS



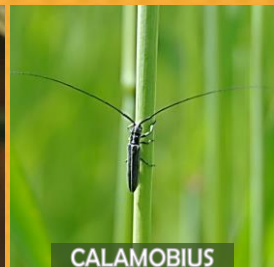
SEPTORIA



ROYA AMARILLA



LEMA



CALAMOBIUS



CÉFIDOS



OSCINELLA



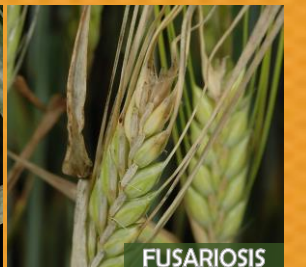
CONCHUDOS



ROYA PARDA



OÍDIO



FUSARIOSIS